

TE KOOP
€ 425.000 k.k.

De Vreij Makelaardij

Vischstraat 1
3231 AV Brielle
0181-745585

info@devreijmakelaardij.nl



Asylstraat 1

3231 VB Brielle



Asylstraat 1 3231 VB Brielle

Inleiding

In de historische vesting gelegen halfvrijstaande woning met tuin, achterom en garage. Een bijzonder huis met fraaie bouwstijl en fijne tuin. De woning is gebouwd in 1925, heeft een woonoppervlak van ca. 111 m² en een perceeloppervlak van 134 m². De opslaande deuren van de eetkeuken geven toegang tot de tuin. De zonnige tuin beschikt over een achterom en stenen garage. Verwarming middels cv ketel (Nefit HR 2017). De woning is geheel gedateerd. Gelegen op loopafstand van de gezellige horeca en winkels. Het openbaar vervoer, scholen, supermarkten en uitvalswegen zijn nabij. Parkeren kan direct naast de woning.



Ligging en indeling

Omschrijving:

Hal/entree, trap naar de eerste verdieping, betegelde toiletruimte met fonteintje.

Woonkamer - ca. 4.40 x 4.27 m

De lichte woonkamer gelegen aan de voorzijde is v.v. laminaatvloer en een schouw.



Ligging en indeling

Eetkamer/ woonkeuken - ca. 4.40 x 3.58 m

De eetkamer is gelegen aan de tuinzijde en beschikt over een houtkachel en groot zijgevelraam. De openslaande deuren geven toegang tot de tuin. Onder de trap is een ruime kelderkast.



Ligging en indeling

Keuken - ca. 2.46 x 2.39 m

De aangebouwde keuken bevindt zich achter en heeft middels een deur toegang naar de tuin. De eenvoudige hoekopstelling is v.v. een dubbele spoelunit, 4 pits gaskookplaat, afzuigkap en wasmachineaansluiting.



Ligging en indeling

1e verdieping:

Overloop met fraaie glas in lood ramen. Toegang tot de badkamer, 2 slaapkamers en vaste trap naar de zolderverdieping.

Badkamer - ca. 3.60 x 2.10 m

De eenvoudige badkamer is betegeld en voorzien van een wastafel met spiegel, douchecabine, bad, 2e toilet, radiator en een raam.



Ligging en indeling

Slaapkamer I - ca. 3.60 x 2.12 m - Balkon ca. 2.38 x 2.30 m

De slaapkamer met wastafel is gelegen aan de achterzijde van de woning en biedt toegang tot het balkon. Het balkon biedt fraai zicht op de Catharijnekerk.

Slaapkamer II - ca. 4.25 x 4.32 m

De hoofdslaapkamer is gelegen aan de voorzijde van de woning. De kamer beschikt over een wastafel.



Ligging en indeling

2e verdieping:

Bereikbaar middels vaste trap, overloop met daglicht.

Slaapkamer III - ca. 2.57 x 2.48 m

Deze slaapkamer bevindt zich aan de achterzijde van de woning en is v.v. een dakkapel en wastafel. De kamer biedt toegang tot de berging met cv ketel.

Slaapkamer IV - ca. 2.48 x 2.09 m

Deze slaapkamer bevindt zich aan de voorzijde van de woning en is v.v. een dakkapel en wastafel. Hier is een nis met dakkapel aan de voorzijde.



Ligging en indeling

Tuin:

De zonnige achtertuin is gelegen op het westen en voorzien van terras, buitenhaard, houten berging, kleine overkapping en vrijstaande garage. Middels de poort is de straat bereikbaar.



Ligging en indeling

Garage - ca. 6.14 x 3.28 m

Vrijstaande stenen garage met plat dak, een kanteldeur, elektriciteit en wateraansluiting. Zeer bijzonder om in de vesting te beschikken over een eigen garage voor auto. Tevens is dit te benutten als hobbyruimte/ werkruimte.

Berging - ca. 2.37 x 0.83 m

Houten fietsenberging.

Ligging:

Een uniek huis door de eigen garage, maar ook de bijzondere ligging in de historische vesting. Het Asylplein met zijn bijzondere historie en ook de vele monumenten in de nabijheid.



Ligging en indeling

Bijzonderheden:

- bijzondere half vrijstaande woning met eigen garage binnen de vesting;
- bouwjaar 1925, woonopp ca. 111 m², perceel 134 m²;
- gemeentelijk monument in bouwstijl "Amsterdamse School";
- afwerking geheel gedateerd, behoeft moderniseren;
- 4 slaapkamers, woonkamer en woonkeuken;
- buitenschilderwerk in 2021;
- niet geïsoleerde woning;
- verwarming en warmwater middels cv ketel (2017);
- houten kozijnen en enkele beglazing;
- goede locatie in binnenstad, tuin gelegen op het westen;
- parkeerplek direct voor de eigen garage;
- In de koopakte worden de volgende clausules opgenomen: asbest- & ouderdomsclausule, beschermd stadsgezicht.

Foto's



Foto's



Foto's



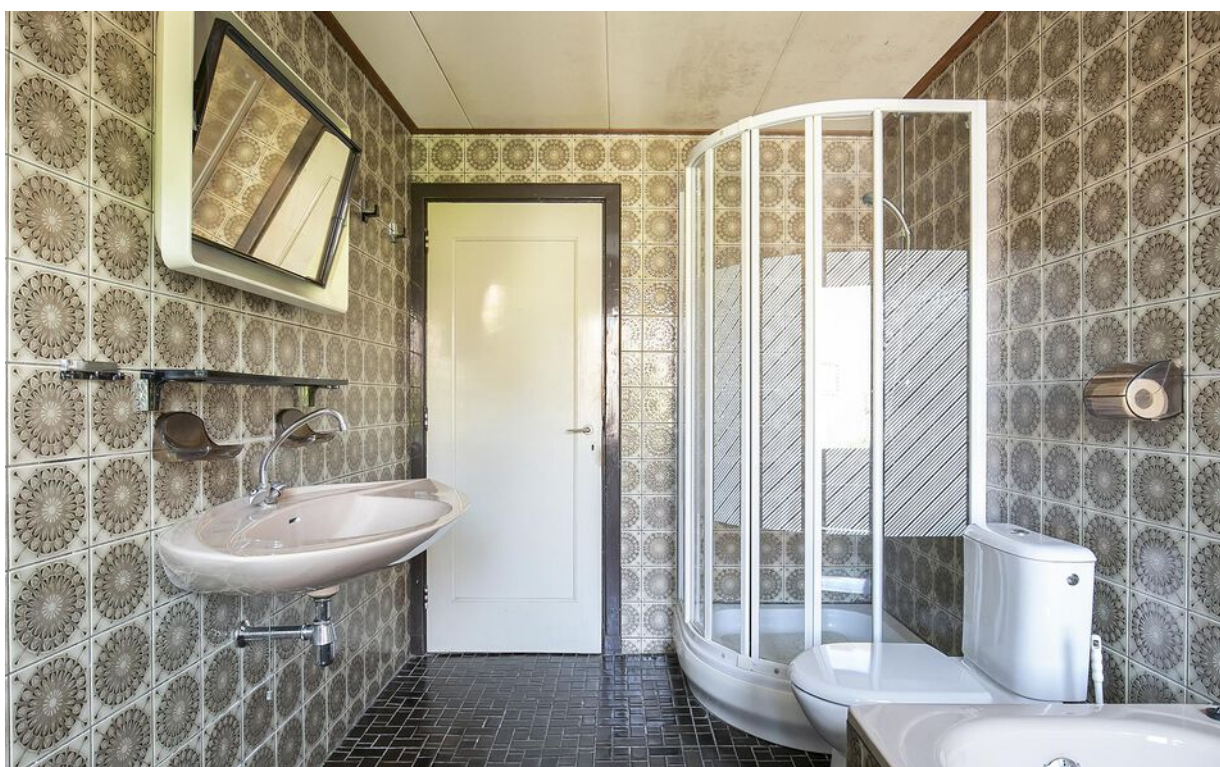
Foto's



Foto's



Foto's



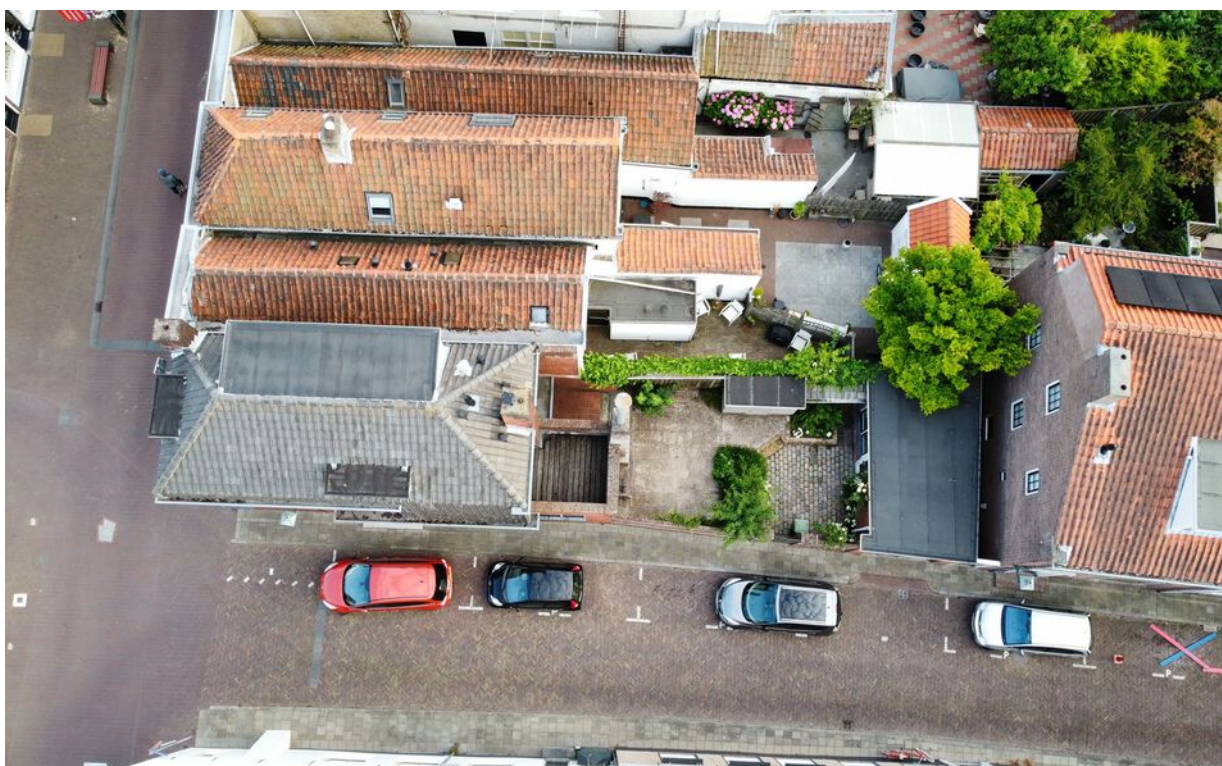
Foto's



Foto's



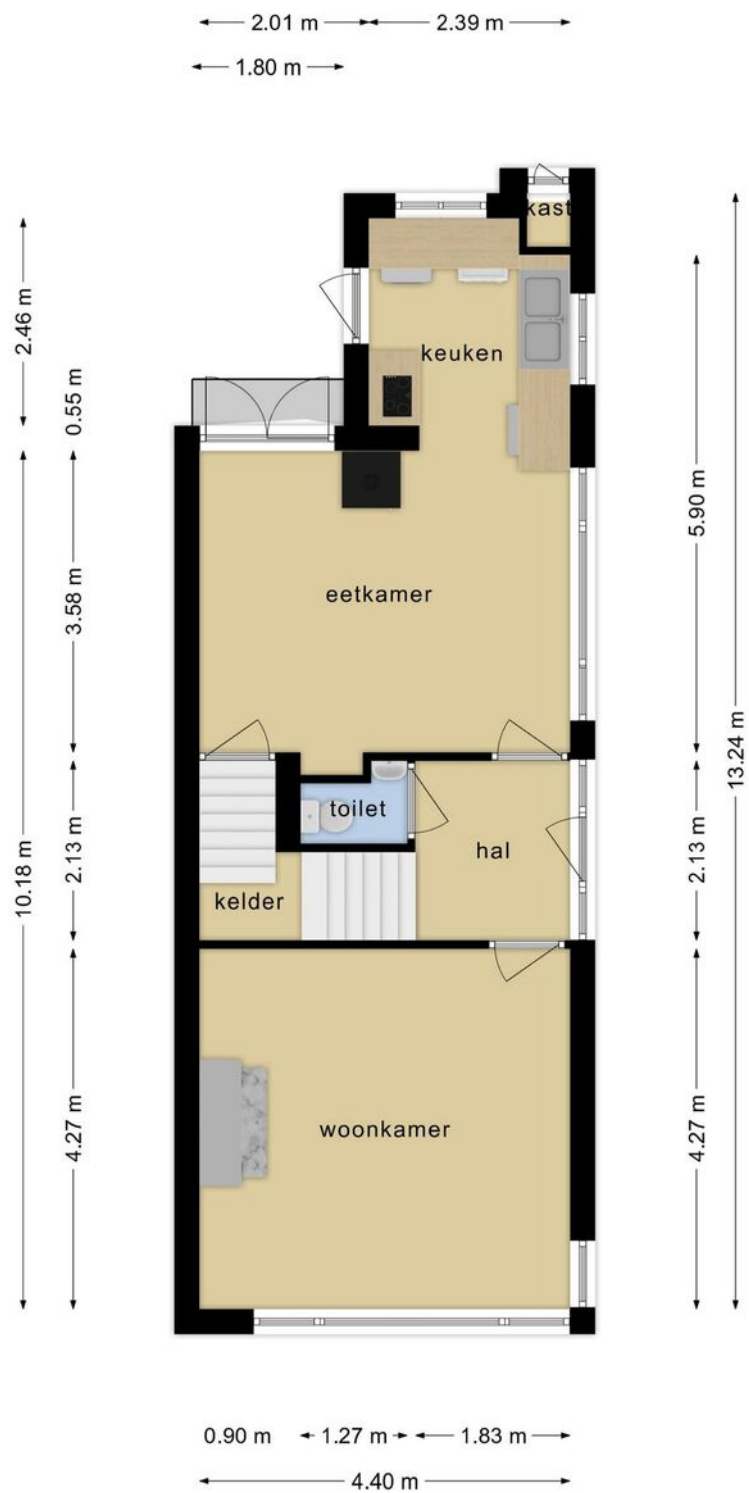
Foto's



Foto's

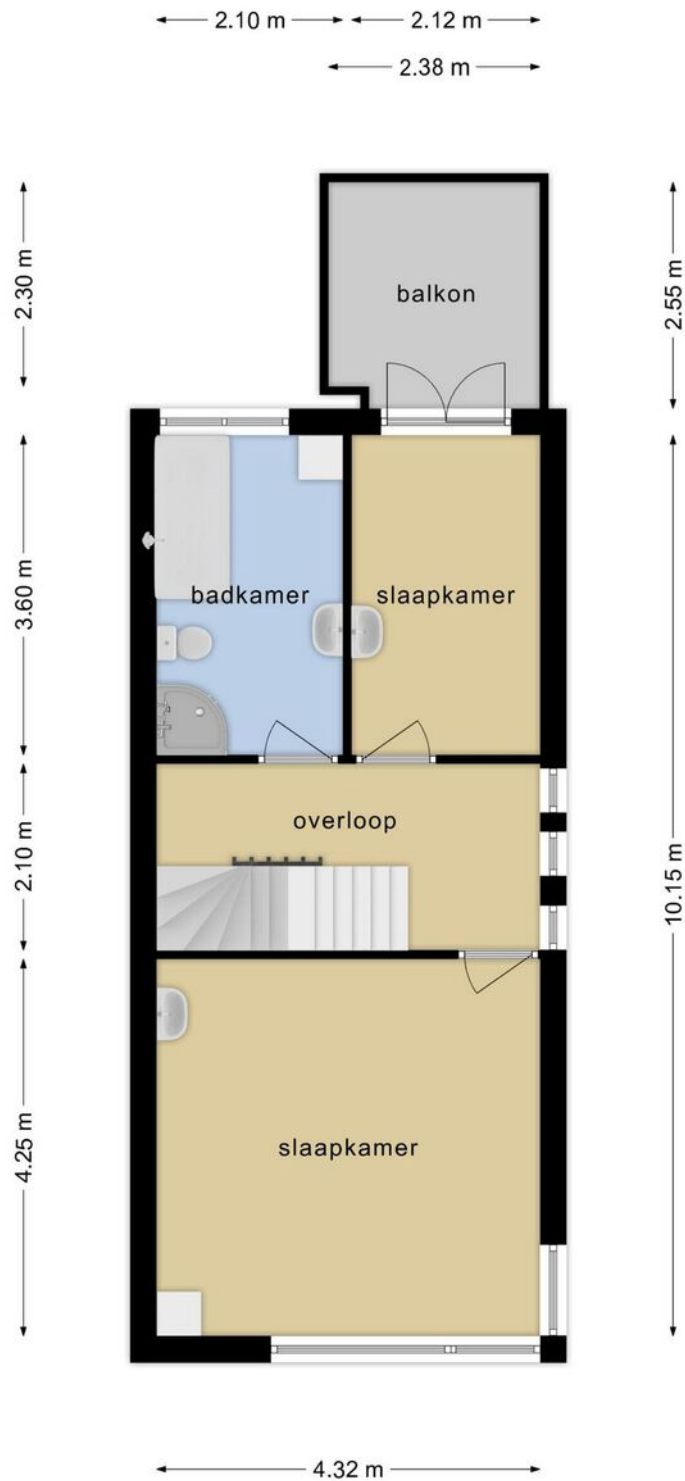


Tekeningen



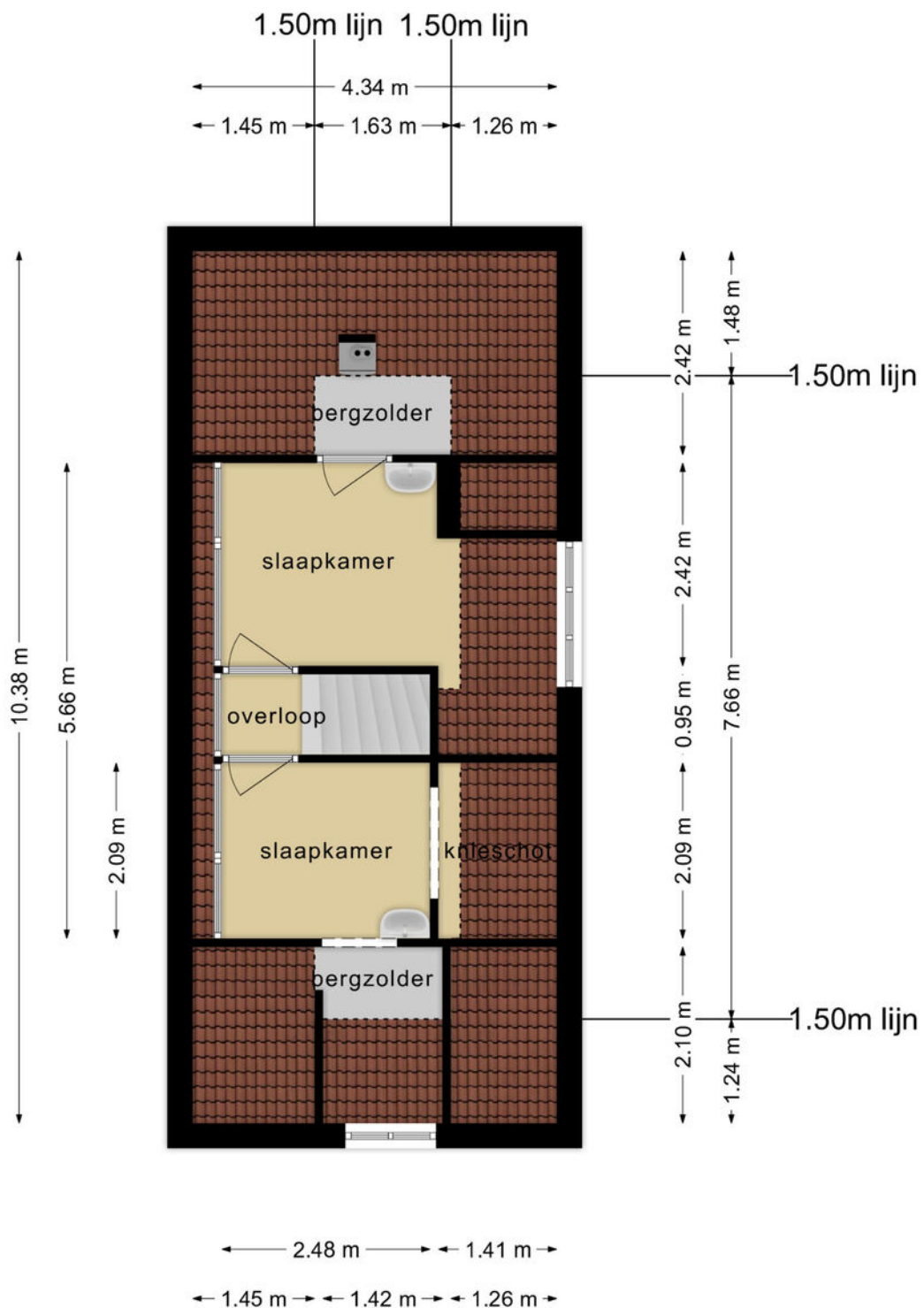
**Deze plattegronden zijn opgemaakt voor indicatieve doeleinden.
Hieraan kunnen geen rechten worden ontleend.**

Tekeningen



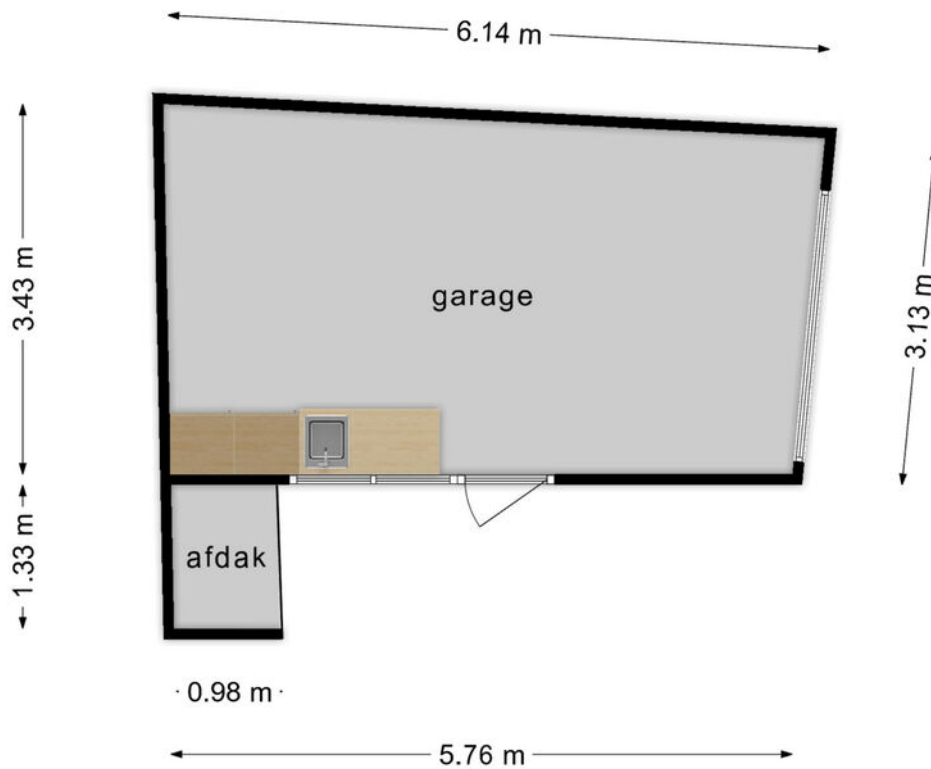
**Deze plattegronden zijn opgemaakt voor indicatieve doeleinden.
Hieraan kunnen geen rechten worden ontleend.**

Tekeningen



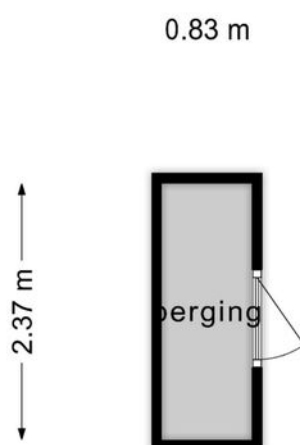
**Deze plattegronden zijn opgemaakt voor indicatieve doeleinden.
Hieraan kunnen geen rechten worden ontleend.**

Tekeningen



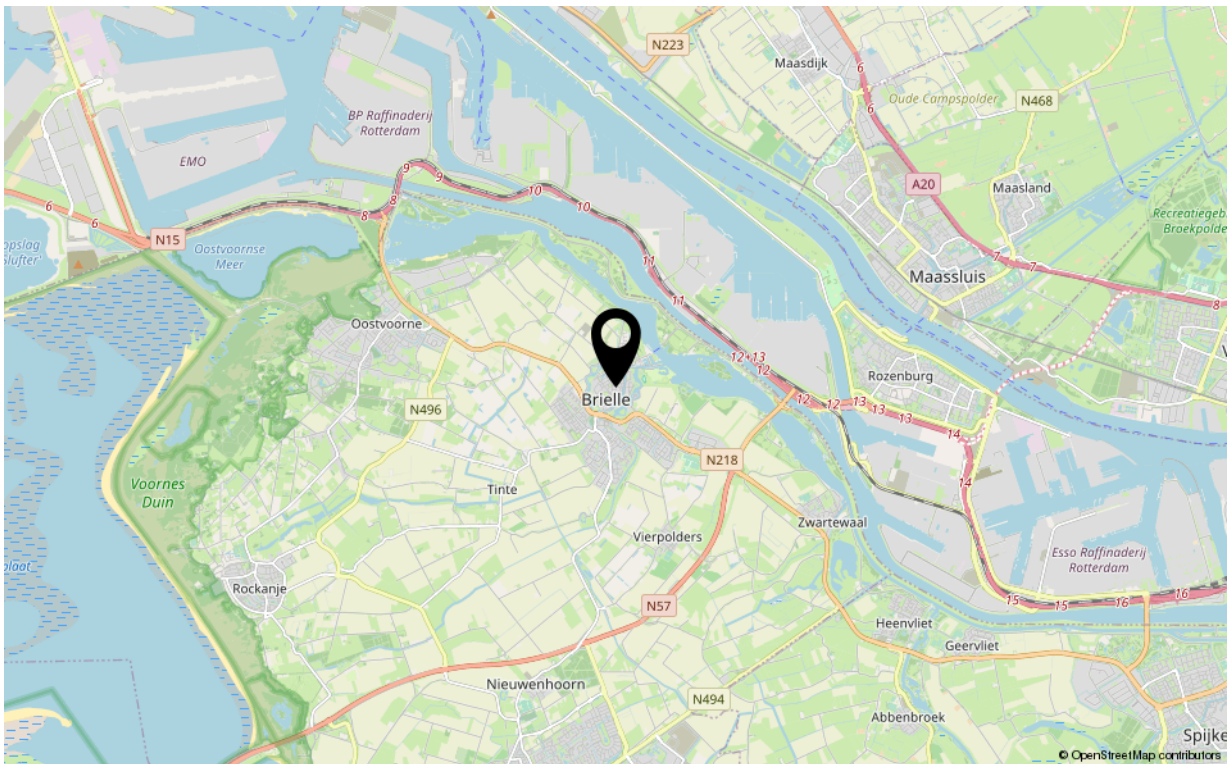
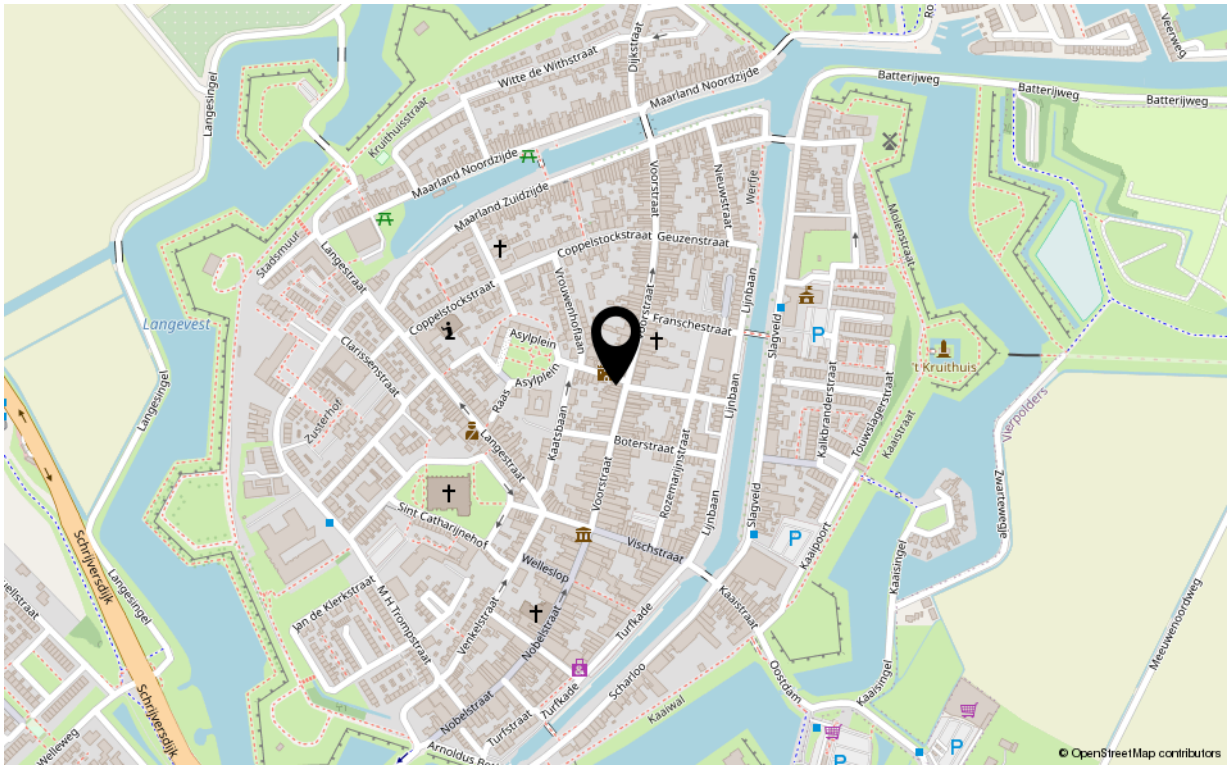
**Deze plattegronden zijn opgemaakt voor indicatieve doeleinden.
Hieraan kunnen geen rechten worden ontleend.**

Tekeningen



**Deze plattegronden zijn opgemaakt voor indicatieve doeleinden.
Hieraan kunnen geen rechten worden ontleend.**

Google maps




Kadastrale kaart

Kadastrale kaart

Uw referentie: ---



0 5 10 15 20 25m

<p>12345 Perceelnummer</p> <p>25 Huisnummer</p> <p>— Vastgestelde kadastrale grens</p> <p>— Voorlopige kadastrale grens</p> <p>— Administratieve kadastrale grens</p> <p>— Bebouwing</p>	<p>Schaal 1: 500</p> <p>Kadastrale gemeente Brielle</p> <p>Sectie B</p> <p>Perceel 3173</p>	
--	---	---

Voor een eensluitend uittreksel, geleverd op 22 mei 2023
De bewaarder van het kadaster en de openbare registers

Aan dit uittreksel kunnen geen betrouwbare maten worden ontleend.
De Dienst voor het kadaster en de openbare registers behoudt zich de intellectuele eigendomsrechten voor, waaronder het auteursrecht en het databankenrecht.

Kenmerken

Overdracht

Aanvaarding in overleg

Bouw

Soort woning eengezinswoning
Type woonhuis halfvrijstaande woning
Bouwworm Bestaande bouw
Bouwjaar 1925
Huidige bestemming Woonruimte
Onderhoud binnen redelijk
Onderhoud buiten redelijk
Isolatie geen isolatie

Oppervlaktes en inhoud

Perceeloppervlakte 134 m²
Gebruiksoppervlakte wonen 111 m²
Inhoud 427 m³
Oppervlakte externe bergruimte 21 m²

Energie

Energie label G
Verwarming c.v.-ketel
Warm water c.v.-ketel
C.V.-ketel Nefit HR 2017

Indeling

Aantal kamers 6
Aantal slaapkamers 4

Buitenruimte

Ligging west
Hoofdtuin achtertuin
Heeft een achterom ja
Staat normaal

Bergruimte

Parkeergelegenheid in de straat
Schoor/berging vrijstaand steen



Uw makelaar

De Vreij Makelaardij is een persoonlijk en modern makelaarskantoor met een frisse kijk op zaken, gespecialiseerd in woningmakelaardij, taxaties en bedrijfsmakelaardij.

Wij zijn actief in alle prijsklassen en woningtypen en hebben daardoor met alle doelgroepen in de regio ruime ervaring. Dit maakt onze werkzaamheden ook zo bijzonder en afwisselend. Dagelijks houden wij ons bezig met het verkopen, aankopen, verhuren en taxeren. Daarnaast zijn wij actief als adviseur voor uitpondwerk of een nieuwbouwplan.

Het kantoor is kleinschalig, waardoor Jochen de Vreij u persoonlijk adviseert, begeleidt en van start tot aan overdracht contact met u onderhoudt. Daardoor zijn het korte lijnen en hiermee zijn we zeer onderscheidend. Een professionele, actieve en persoonlijke aanpak en no nonsense houding is wat wij onze opdrachtgevers graag bieden.

VBO-ERKEND EN GECERTIFICEERD

We zijn lid van de branchevereniging VBO en de makelaar is uiteraard gecertificeerd (SCVM en NRVT). Particulieren, bedrijven, woningcorporaties, projectontwikkelaars, gemeenten en advocaten zijn onze klanten.

RUIME ERVARING OP HEEL VOORNE-PUTTEN

Makelaar Jochen de Vreij woont al meer dan 40 jaar in de regio en heeft daarnaast ruim 18 jaar werkervaring in de lokale makelaardij. Ons makelaarskantoor is gevestigd in een charmant stadspan in het centrum van Brielle. Van hieruit is heel Voorne-Putten goed en snel bereikbaar. U bent van harte welkom, wij staan u graag te woord!

Disclaimer:

Deze informatie is door De Vreij Makelaardij met de nodige zorgvuldigheid samengesteld. De informatie is echter van algemene aard en niet meer dan een uitnodiging om in onderhandeling te treden. Onzerzijds en verkoper wordt echter geen enkele aansprakelijkheid aanvaard door enige onvolledigheid, onjuistheid of anderszins, dan wel de gevolgen daarvan. De meetinstructie is gebaseerd op de NEN2580. De meetinstructie is bedoeld om een meer eenduidige manier van meten toe te passen voor het geven van een indicatie van de gebruiksovervlakte. De meetinstructie sluit verschillen in meetuitkomsten niet volledig uit, door bijvoorbeeld interpretatieverschillen, afrondingen of beperkingen bij het uitvoeren van de meting. Van toepassing zijn de VBO voorwaarden.

