

TE KOOP
€ 450.000 k.k.

De Vreij Makelaardij

Vischstraat 1
3231 AV Brielle
0181-745585

info@devreijmakelaardij.nl



Hinder 502

3232 HC Brielle



Ligging en indeling

Bijzonder fraai gelegen appartement (type maisonnettewoning) met twee woonlagen en drie slaapkamers (ca. 141 m²). Het appartement heeft twee balkons en heeft prachtig uitzicht over de vesting van Brielle. Het kleinschalige complex "Northmare" is in 1992 gebouwd in de wijk Nieuwland en voorzien van een lift. Dit appartement op de vijfde en zesde etage is goed onderhouden. Het beschikt over een nette keuken en badkamer, eigen cv-combiketel (AWB ca. 2008) en een berging op de begane grond. Actieve VvE. Voor het complex is voldoende parkeergelegenheid. Supermarkt, huisarts, apotheek, busverbinding en de gezellige historische vesting zijn op loopafstand van het complex. Het bos en strand is te vinden op slechts 15 minuten.



Ligging en indeling

Omschrijving

Begane grond:

Afgesloten entree met brievenbussen, videofoon-installatie en toegang tot de lift, het trappenhuis en de inpandige bergingen.

Vijfde verdieping:

Entree/Hal

In de hal bevindt zich het keurig betegelde toilet met fonteintje, moderne meterkast met voldoende groepen en een kast met opstelplaats cv-combiketel.

Wasruimte - ca. 2.43 x 1.28 m

Ruimte met plavuizen vloer v.v. wasmachineaansluiting en de unit van de mechanische ventilatie.



Ligging en indeling

Woonkamer - ca. 52 m²

Royale, lichte, woonkamer met grote raampartij met uitzicht. De vloer is v.v. tapijt. Vanuit de kamer is er toegang tot het balkon en onder andere zicht op de Vesting van Brielle en omliggende wijk Nieuwland.



Ligging en indeling

Keuken - ca. 2.70 x 2.43 m

De halfopen keuken is v.v. een hoekopstelling met hardsteen blad, spoelunit, oven, magnetron, afzuigkap, vaatwasmachine, koelkast, vriezer en kookplaat. Vanuit de keuken is er toegang tot het ruime balkon. De keukenvloer is v.v. plavuizen.

Balkon - ca. 2.40 x 1.60 m

Dit ruime met nieuwe hordeur heeft fijn uitzicht over de omgeving en richting Brielse Catharijne kerk.



Ligging en indeling

Zesde verdieping bereikbaar middels trap:
Overloop met toegang tot de 3 slaapkamers en de badkamer.

Slaapkamer I - ca. 5.10 x 3.00 m

Slaapkamer gelegen aan de voorzijde van de woning met wastafelmeubel. Toegang tot de inloopkast. De vloer is v.v. van tapijt.



Ligging en indeling

Slaapkamer II - ca. 5.10 x 2.57 m

Slaapkamer gelegen aan de achterzijde met dakraam en kastenwand. De vloer is v.v. van tapijt.

Slaapkamer III - ca. 6.57 x 3.00 m

Slaapkamer met dakraam gelegen aan de achterzijde. De kamer beschikt over een kastenwand. De vloer is v.v. van tapijt.



Ligging en indeling

Badkamer - ca. 2.90 x 2.10 m

De inpandige betegelde badkamer met hoekbad, douchecabine, wastafel en 2e toilet.



Ligging en indeling

Fietsenberging - ca. 2.88 x 2.04 m
Fietsenberging op de begane grond.



Ligging en indeling

Bijzonderheden:

- maisonnettewoning op de vijfde en zesde verdieping;
- bouwjaar ca. 1992;
- complex met lift en videofoon, appartement met trap;
- verwarming en warmwater middels cv-combiketel (AWB combi vermoedelijk 2008)
- voorzien van hardhouten kozijnen met dubbele beglazing;
- betonvloeren, geheel geïsoleerd;
- 2 balkons;
- berging op de begane grond;
- VvE bijdrage ca. € 180,- per maand;
- uitzicht op de Brielse Vesting, loopafstand van supermarkt, apotheek en bushalte;
- notaris is vooraf bepaald, notaris Moerland Brielle verzorgt de overdracht;
- aanvullende clause in koopakte: niet zelf bewoond-clausule.

Foto's



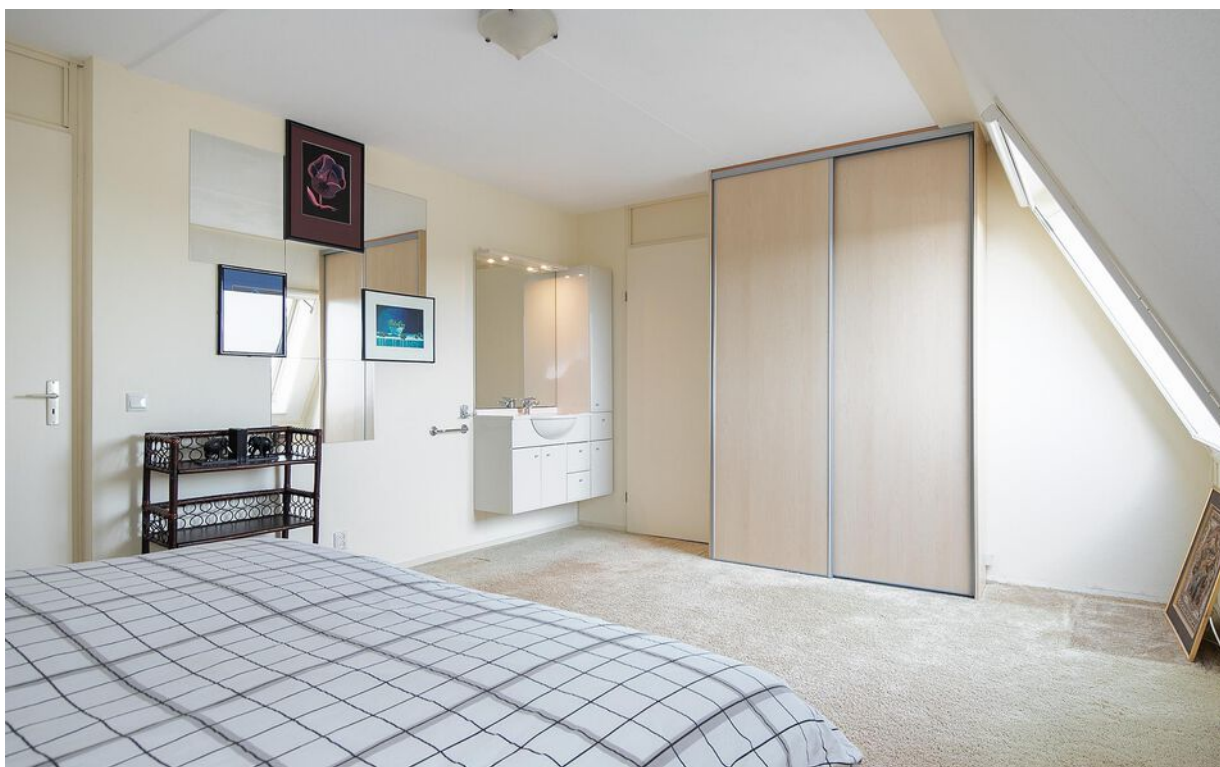
Foto's



Foto's



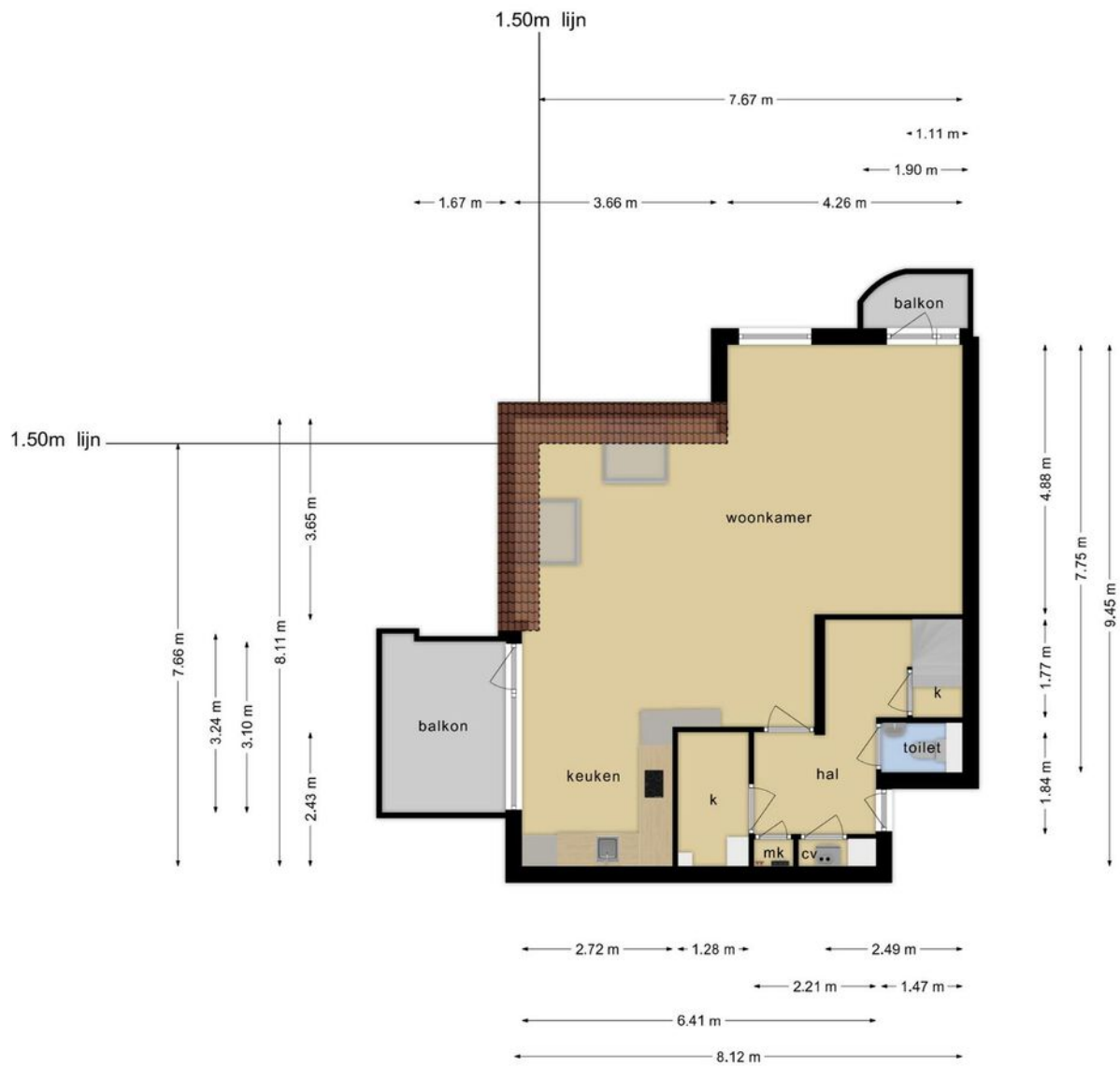
Foto's



Foto's

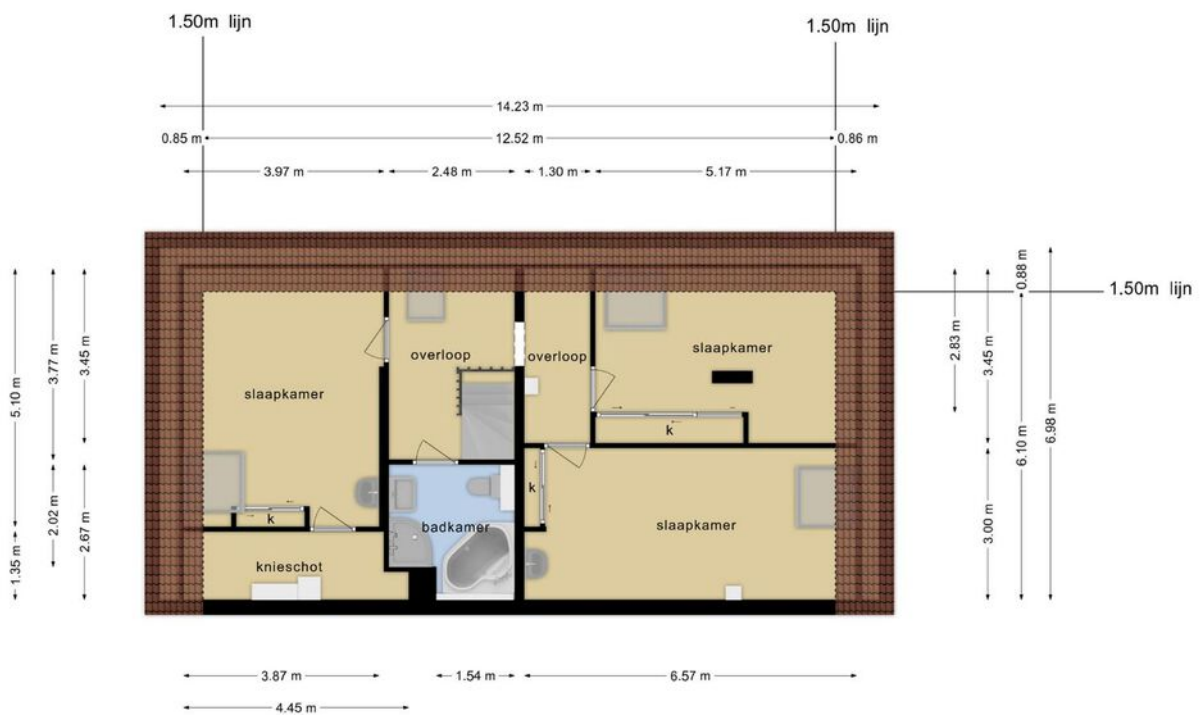


Tekeningen



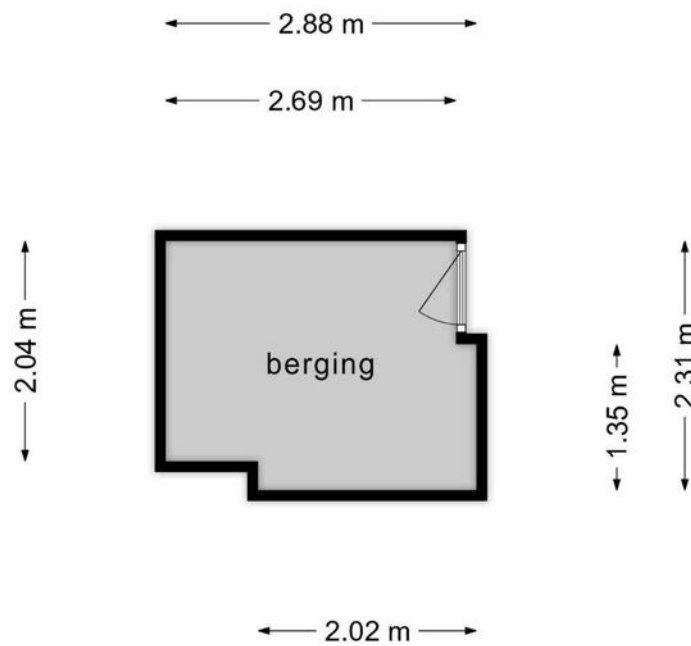
**Deze plattegronden zijn opgemaakt voor indicatieve doeleinden.
Hieraan kunnen geen rechten worden ontleend.**

Tekeningen



Deze plattegronden zijn opgemaakt voor indicatieve doeleinden.
Hieraan kunnen geen rechten worden ontleend.

Tekeningen

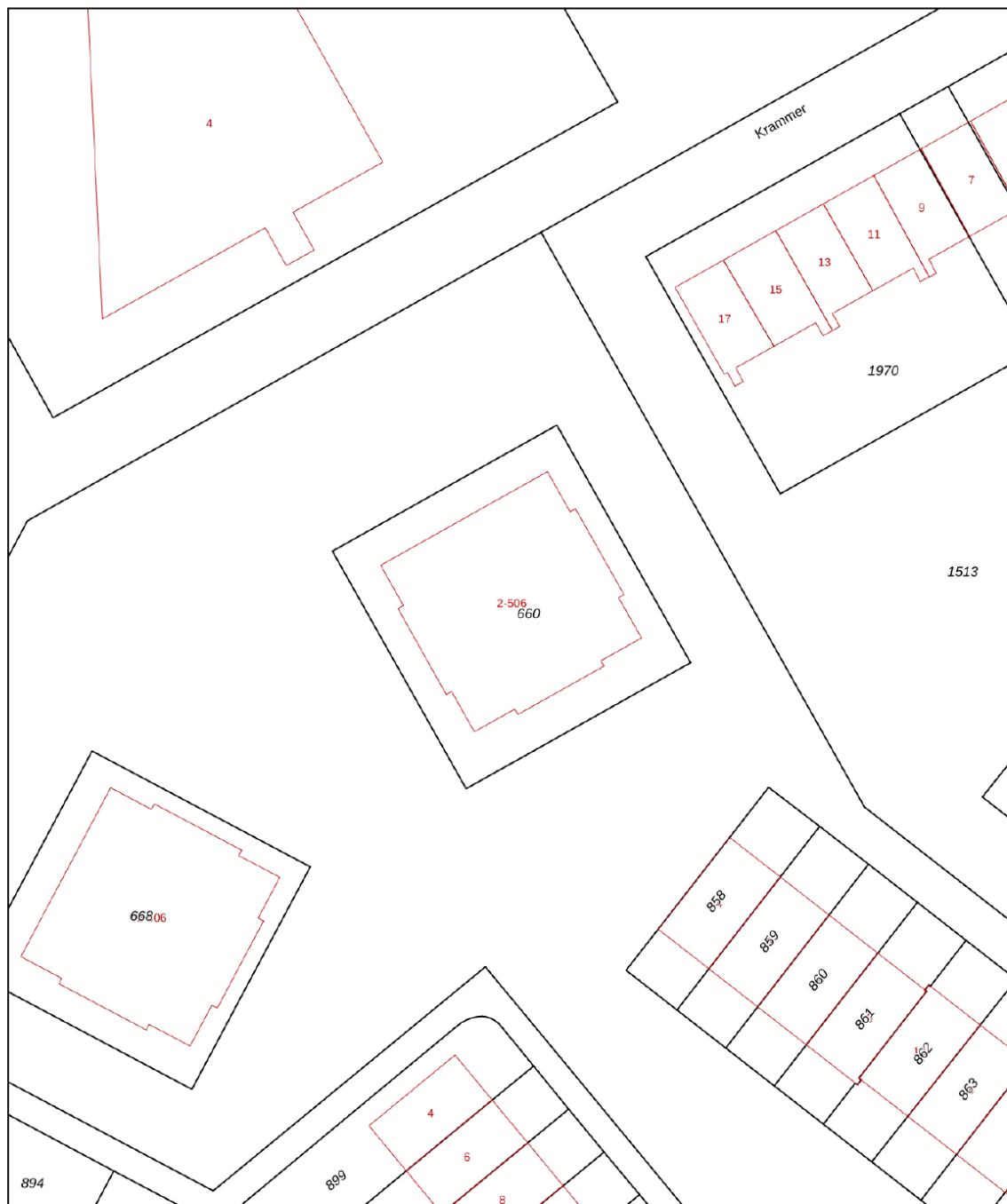



**Deze plattegronden zijn opgemaakt voor indicatieve doeleinden.
Hieraan kunnen geen rechten worden ontleend.**

Kadastrale kaart

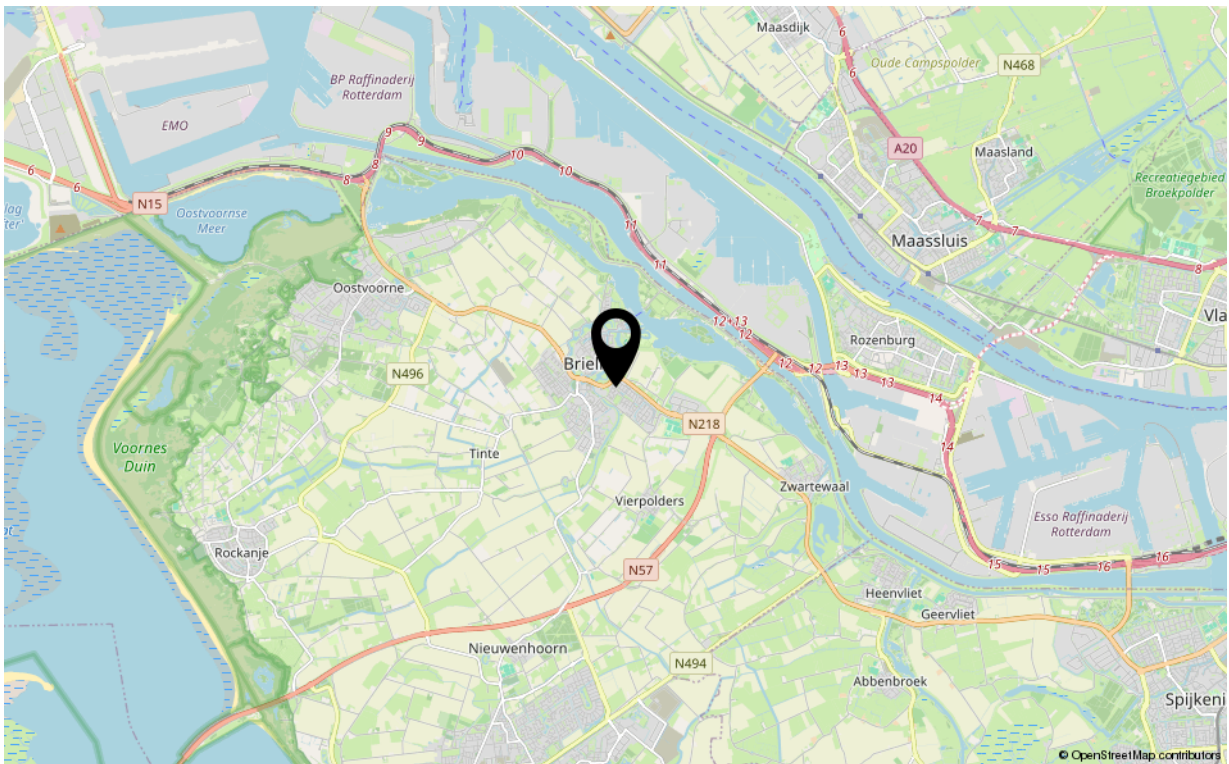
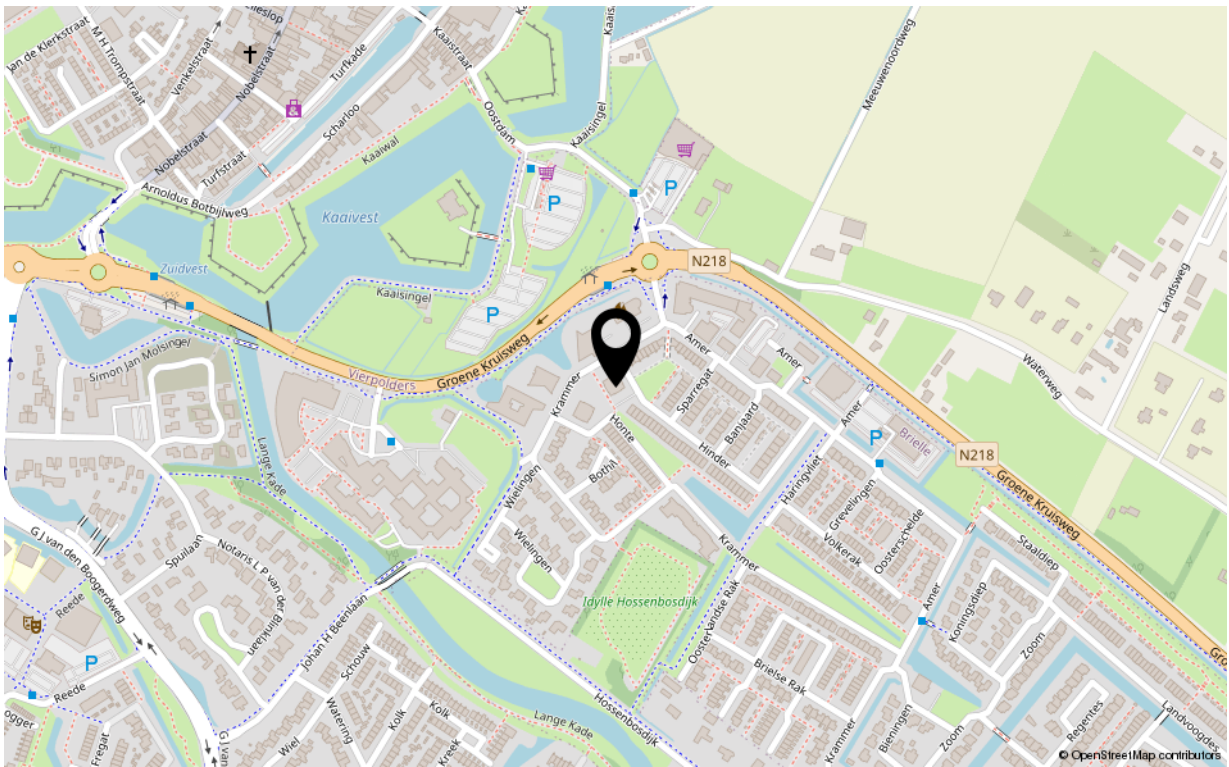
Kadastrale kaart

Uw referentie: ---



<p>12345 Perceelnummer</p> <p>25 Huisnummer</p> <p>— Vastgestelde kadastrale grens</p> <p>— Voorlopige kadastrale grens</p> <p>— Administratieve kadastrale grens</p> <p>— Bebouwing</p> <p>Voor een eensluidend uittreksel, geleverd op 16 januari 2024 De bewaarder van het kadaster en de openbare registers</p>	<p>Schaal 1: 500</p> <p>Kadastrale gemeente Brielle</p> <p>Sectie F</p> <p>Perceel 660</p> <p>Aan dit uittreksel kunnen geen betrouwbare maten worden ontleend. De Dienst voor het kadaster en de openbare registers behoudt zich de intellectuele eigendomsrechten voor, waaronder het auteursrecht en het databankenrecht.</p>	
-----------------------------------------------------------------------------------------------------------------------------------------------------------------------------------------------------------------------------------------------------------------------------------------------------------------------------------------------	--------------------------------------------------------------------------------------------------------------------------------------------------------------------------------------------------------------------------------------------------------------------------------------------------------------------------------------	---------------------------------------------------------------------------------------

Google maps



Kenmerken

Overdracht

Aanvaarding in overleg

Bouw

Soort woning penthouse
Type woonhuis appartement
Bouwworm Bestaande bouw
Bouwjaar 1992
Huidige bestemming Woonruimte
Onderhoud binnen goed
Onderhoud buiten goed
Dak pannendak
Isolatie dubbel glas, volledig geïsoleerd

Oppervlaktes en inhoud

Perceeloppervlakte 0 m²
Gebruiksoppervlakte wonen 141 m²
Inhoud 446 m³
Oppervlakte externe bergruimte 6 m²

Energie

Energie label A
Verwarming c.v.-ketel
Warm water c.v.-ketel
C.V.-ketel AWB 2008

Indeling

Aantal kamers 4
Aantal slaapkamers 3

Buitenruimte

Ligging
Hoofdtuin
Heeft een achterom nee
Staat

Berguimte

Parkeergelegenheid openbaar
Schuur/berging geen garage, inpandige berging



Uw makelaar

De Vreij Makelaardij is een persoonlijk en modern makelaarskantoor met een frisse kijk op zaken, gespecialiseerd in woningmakelaardij, taxaties en bedrijfsmakelaardij.

Wij zijn actief in alle prijsklassen en woningtypen en hebben daardoor met alle doelgroepen in de regio ruime ervaring. Dit maakt onze werkzaamheden ook zo bijzonder en afwisselend. Dagelijks houden wij ons bezig met het verkopen, aankopen, verhuren en taxeren. Daarnaast zijn wij actief als adviseur voor uitpondwerk of een nieuwbouwplan.

Het kantoor is kleinschalig, waardoor Jochen de Vreij u persoonlijk adviseert, begeleidt en van start tot aan overdracht contact met u onderhoudt. Daardoor zijn het korte lijnen en hiermee zijn we zeer onderscheidend. Een professionele, actieve en persoonlijke aanpak en no nonsense houding is wat wij onze opdrachtgevers graag bieden.

VBO-ERKEND EN GECERTIFICEERD

We zijn lid van de branchevereniging VBO en de makelaar is uiteraard gecertificeerd (SCVM en NRV). Particulieren, bedrijven, woningcorporaties, projectontwikkelaars, gemeenten en advocaten zijn onze klanten.

RUIME ERVARING OP HEEL VOORNE-PUTTEN

Makelaar Jochen de Vreij woont al meer dan 40 jaar in de regio en heeft daarnaast ruim 23 jaar werkervaring in de lokale makelaardij. Ons makelaarskantoor is gevestigd in een charmant stadspan in het centrum van Brielle. Van hieruit is heel Voorne-Putten goed en snel bereikbaar. U bent van harte welkom, wij staan u graag te woord!

Disclaimer:

Deze informatie is door De Vreij Makelaardij met de nodige zorgvuldigheid samengesteld. De informatie is echter van algemene aard en niet meer dan een uitnodiging om in onderhandeling te treden. Onzerzijds en verkoper wordt echter geen enkele aansprakelijkheid aanvaard door enige onvolledigheid, onjuistheid of anderszins, dan wel de gevolgen daarvan. De meetinstructie is gebaseerd op de NEN2580. De meetinstructie is bedoeld om een meer eenduidige manier van meten toe te passen voor het geven van een indicatie van de gebruiksovervlakte. De meetinstructie sluit verschillen in meetuitkomsten niet volledig uit, door bijvoorbeeld interpretatieverschillen, afrondingen of beperkingen bij het uitvoeren van de meting. Van toepassing zijn de VBO voorwaarden.